

4 CÓMO UTILIZAR Y LIMPIAR LA PERSIANA

CÓMO UTILIZAR LA PERSIANA

1. Antes de recoger o cerrar la persiana, cerciórese que las lamas están totalmente abiertas utilizando la cadena ubicada en el extremo derecho hacia abajo. Este cuidado extenderá la vida útil del producto.
2. Para recoger o cerrar la persiana a la posición deseada, hale la cuerda ubicada en el extremo derecho.

CÓMO LIMPIAR LA PERSIANA

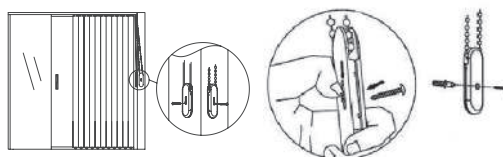
1. La persiana debe limpiarse semanalmente.
2. En caso de mucha exposición a la polución, la limpieza debe hacerse dos veces por semana.
3. Para limpiar proceda de la siguiente forma:
 - Antes de limpiar siempre cierre las lamas.
 - Realice movimientos en un solo sentido, de arriba para abajo, de acuerdo a la posición de las lamas.
 - Utilice un paño seco o aspiradora, con el adaptador de cepillo limpio.
 - Pase semanalmente un plumero.

5 CÓMO COLOCAR EL DISPOSITIVO DE SEGURIDAD PARA CADENA Y CUERDA

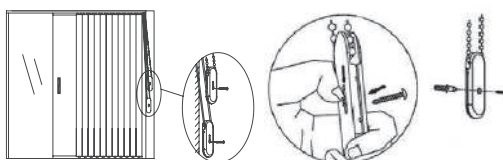
Este producto, cuenta con un dispositivo de seguridad para cordones y cadenas, el cual permite mantener estos elementos fuera del alcance de los niños.

ADVERTENCIA: Los niños pequeños incluyendo bebés pueden estrangularse en los bucles que forman las cadenas, cintas y cordones que operan las cortinas y persianas. Ellos pueden envolver los cordones alrededor de sus cuellos. Para evitar esto mueva camas, cunas y los muebles lejos de las cuerdas.

Instalación dentro del marco



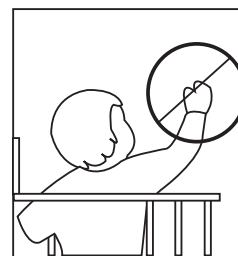
Instalación fuera del marco



1. Para instalar los dos sujetadores a la pared (fuera o dentro del marco), utilice los tornillos proporcionados 25.4 mm.
2. Hale suavemente hacia abajo el dispositivo de seguridad y asegúrese que está descansando en la posición más baja posible.
3. El cierre deslizante, en el dispositivo de seguridad debe ser halado hacia abajo para su montaje en la pared y para un adecuado funcionamiento de la persiana. Sostenga de manera firme el dispositivo de seguridad en su mano. Mueva el cierre deslizante hacia abajo, para que se mantenga firme en su lugar.
4. Inserte el tornillo proporcionado en el kit, a través del agujero en el dispositivo de bloqueo. El agujero sólo será visible, mientras que el cierre deslizante en el dispositivo se encuentra en la posición hacia abajo. El tornillo evitará que el cierre deslizante se desplace a la posición de bloqueo. Si el montaje es sobre paneles de yeso, utilice el chazo incluido en el kit.

6 SEGURIDAD BÁSICA DE CUERDAS

ADVERTENCIA: Los niños pequeños pueden estrangularse con cordones y cadenas que operan



las cortinas. Para evitar accidentes e incluso asfixia, mantenga los cordones fuera del alcance de los niños. Ubique los muebles lejos de las cortinas, para evitar el alcance de los cordones.

GARANTÍA

Usted acaba de adquirir un producto REGGIA®. Este producto fue fabricado con materiales y mano de obra de la más alta calidad, habiendo pasado por un riguroso proceso de control.

A partir de la fecha, este producto cuenta con seis meses de garantía contra materiales defectuosos o errores de fabricación.

La garantía no cubre defectos o daños causados por efecto de accidentes, uso inadecuado del producto, desgaste natural o por no ser seguidas correctamente las instrucciones de instalación, manejo y/o mantenimiento.

De igual manera, no cubre daños causados por falta de cuidado con el producto o causas ajenas a REGGIA®, tales como rayaduras, golpes o exceso de polvo.

En ningún caso, REGGIA® se responsabilizará por daños o perjuicios causados por el mal manejo o mal uso del producto.

Para hacer efectiva la garantía debe llevar el producto al establecimiento donde fue adquirido, con la factura de compra correspondiente.

Este producto, ha sido diseñado y fabricado para ser instalado para el cubrimiento de ventanas y para uso en interiores.

Para mayor información o soporte comunicarse a Hunter Douglas de Colombia S.A.

Línea de servicio al cliente: (57) 432 1000

E-mail: reggia.colombia@hdlao.com

Visitar: www.reggia.com.co

REGGIA®
PERSIANAS + CORTINAS

Persiana vertical de PVC Imitación Madera

INSTRUCCIONES DE INSTALACIÓN Y MANTENIMIENTO

Gracias por elegirnos

Usted acaba de adquirir un producto con el respaldo de REGGIA®.

Por favor, lea atentamente este manual de instalación y mantenimiento, antes de proceder a instalar la Persiana vertical de PVC Imitación Madera marca REGGIA®.

HERRAMIENTAS PARA LA INSTALACIÓN

1. Metro
2. Lápiz
3. Escalera
4. Taladro y broca de 1/4"
5. Chazos 1/4" (incluidos) (instalación a techo o pared de concreto)
6. Destornillador de estrella
7. Nivel

CONTENIDO

DESCRIPCIÓN	ILUSTRACIÓN	140/160 WIDTH	200*220 cm
Tornillos		8	10
Chazos		8	10
Tornillo y tuerca		3	4
Soporte A		3	4
Soporte B		3	4
Conector de cenefa (Ángulo esquinero de cenefa)		2	2
Clip de cenefa		3	3
Cenefa		1	1

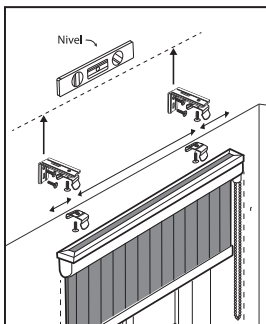
1 PASOS PARA INSTALAR LA CORTINA

Antes de instalar su persiana vertical de PVC imitación madera, usted debe definir lo siguiente:

- Si va a instalar la persiana fuera o dentro del marco de la ventana.
- Si va a instalar los soportes de instalación a techo o a pared.

USO DEL NIVEL EN LA INSTALACIÓN

Asegúrese de instalar los soportes nivelados paralelamente con respecto al techo si su instalación es a pared. Si su instalación es a techo y este no se encuentra completamente nivelado, le recomendamos asesorarse de un instalador profesional o instale el producto en la pared. Si el producto no está perfectamente nivelado esto puede provocar deshilachamiento de la tela y no será cubierta por la garantía del producto.

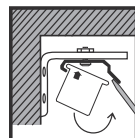
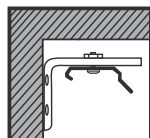
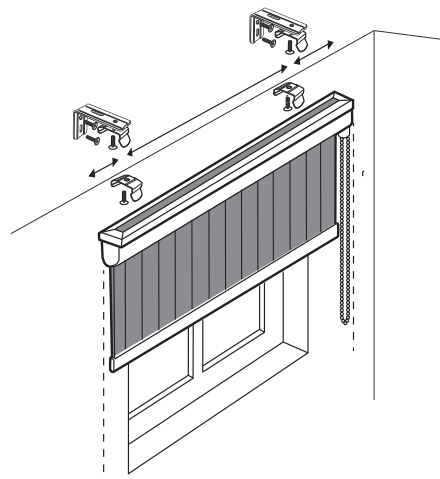


Recomendación

Al momento de instalar su producto revise detalladamente que no le falte ningún accesorio y que el producto esté en perfecto estado. Si su producto presenta alguna imperfección diríjase lo más pronto posible al punto de venta con su factura de venta y el producto en su empaque original y con todos sus accesorios.

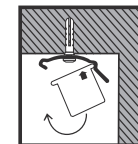
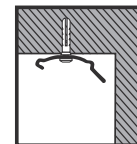
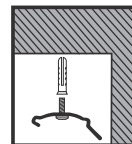
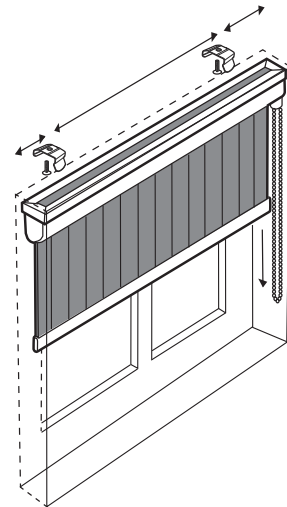
1A FUERA DEL MARCO DE LA VENTANA

- Defina si fijará los soportes a techo o pared.
- Mida o simule con la persiana la posición ideal donde será instalada. Con un lápiz marque los puntos donde deberán ir los soportes de instalación.
- Utilizando el soporte A como plantilla, marque las posiciones donde ubicará los tornillos a una distancia máxima de 15 cm desde el extremo hacia el centro de la misma. Taladre orificios de 1/4" de diámetro e inserte los chazos suministrados.
- Utilice el soporte B, y asegúrelo sobre el soporte A con el tornillo y la tuerca suministrados.
- Coloque su persiana vertical como lo indica la gráfica hasta que escuche un "clic" (los chazos son convenientes únicamente en paredes sólidas no drywall, para estos casos solicite asesoría de un instalador profesional).

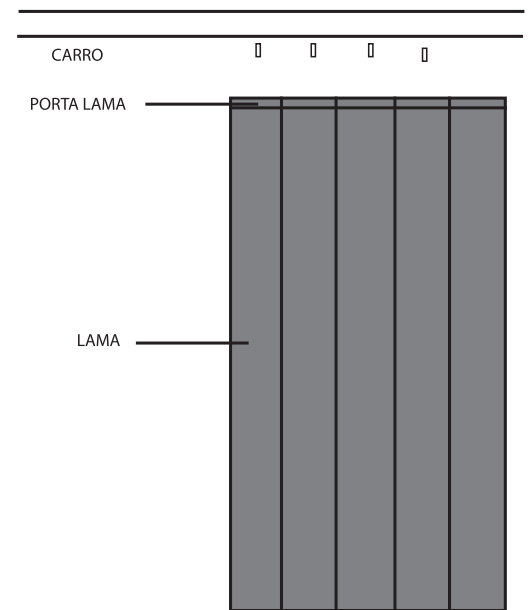


1B DENTRO DEL MARCO DE LA VENTANA

- Defina si fijará los soportes a techo o pared.
- Mida o simule con la persiana la posición ideal donde será instalada. Con un lápiz marque los puntos donde deberán ir los soportes de instalación.
- Utilizando el soporte B como plantilla, marque las posiciones donde ubicará los tornillos a una distancia máxima de 15 cm desde el extremo hacia el centro de la misma. Taladre orificios de 1/4" de diámetro e inserte los chazos suministrados.
- Coloque su persiana vertical como lo indica la gráfica hasta que escuche un "clic" (los chazos son convenientes únicamente en paredes sólidas no drywall, para estos casos solicite asesoría de un instalador profesional).



2 CÓMO INSTALAR LAS LAMAS



Cada una de las lamas tiene un portalamas, el cual tiene un orificio que le permitirá acoplarse a los ganchos que están ubicados en el riel del cabezal.

3 INSTALACIÓN DE LA CENEFA

A. CLIPS PARA CENEFA:

Encajar 2 clips aproximadamente a 15 cm de los extremos de cada final de cenefa; en caso de llevar más de 2 clips los demás deben ser colocados dejando la misma distancia entre sí.

B. ÁNGULO ESQUINERO DE CENEFA:

En caso de instalar dos persianas verticales haciendo esquina, el conector de 90° debe ser instalado al final de cada frontal de la cenefa como se muestra en el diagrama (a).