

REGGIA®
PERSIANAS + CORTINAS

Cortina Panel Oriental

INSTRUCCIONES DE INSTALACIÓN Y MANTENIMIENTO

Gracias por elegirnos








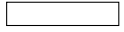
Usted acaba de adquirir un producto con el respaldo de REGGIA®.

Por favor lea atentamente este manual de instalación y mantenimiento antes de proceder a instalar la Cortina Panel Oriental marca REGGIA®.

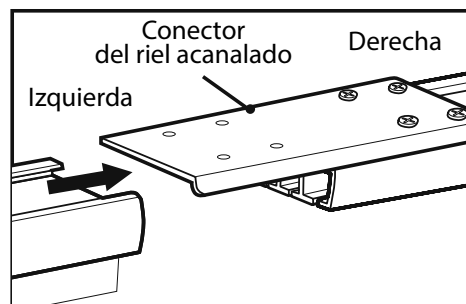
HERRAMIENTAS PARA LA INSTALACIÓN

1. Metro
2. Lápiz
3. Escalera
4. Taladro y broca de 1/4"
5. Chazos 1/4" (incluidos) (instalación a techo o pared de concreto)
6. Destornillador de estrella
7. Nivel (opcional)

CONTENIDO

DESCRIPCIÓN	ILUSTRACIÓN	180 cm width	240 cm/300 cm width
Tornillos de instalación		6	8
Chazos		6	8
Soportes de instalación tipo araña		3	4
Riel acanalado izquierdo		1	1
Riel acanalado derecho		1	1
Conector de riel acanalado (Previamente en el riel acanalado lado derecho)		1	1
Varilla colgante de rotación para abrir y cerrar los paneles		1	1
Barra de peso		6	6

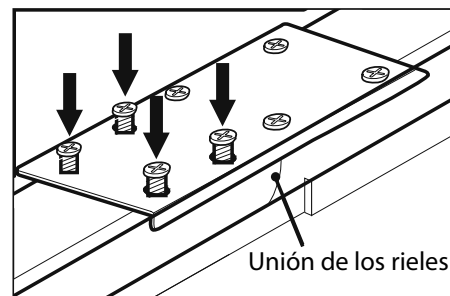
1 INSTALACIÓN Y ENSAMBLAJE DEL RIEL ACANALADO



- 1) Coloque los rieles acanalados izquierdo y derecho uno en frente del otro, de manera que el lado del canal donde se ubicarán los paneles quede hacia afuera. Empuje las correderas del canal hacia afuera desde el borde del riel izquierdo para evitar que se salgan y caigan.

Afije el conector del riel y cambie su posición de modo que quede extendido en la mitad del riel derecho. Vuelva a ajustar los tornillos. Deslice el riel acanalado izquierdo a través del conector (ver la ilustración).

- 2) Coloque y ajuste los tornillos flojos para asegurar los rieles y sostener la conexión del riel en su lugar. El conector del riel acanalado metálico debe estar centrado entre las dos mitades (ver la ilustración).



2 PASOS PARA INSTALAR LA CORTINA

Antes de instalar su Cortina Panel Oriental usted debe definir lo siguiente:

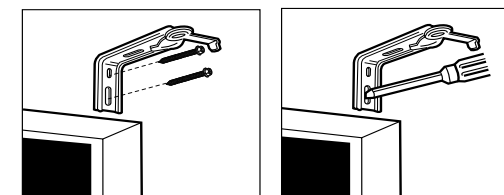
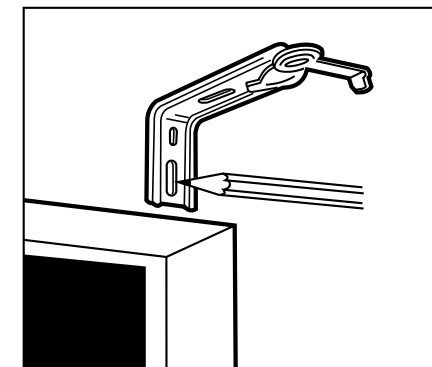
- Si va a instalar la cortina fuera o dentro del marco de la ventana.
- Si va a instalar los soportes de instalación a techo o a pared.

2A FUERA DEL MARCO DE LA VENTANA

- Defina si fijará los soportes a techo o pared.
- Mida o simule con la cortina la posición ideal donde será instalada. Con un lápiz marque los puntos donde deberán ir los soportes de instalación.
- Utilizando el soporte como plantilla, marque las posiciones donde ubicará los tornillos. Taladre orificios de 1/4" de diámetro e inserte los chazos suministrados.

- Asegure los soportes utilizando los tornillos suministrados.

(Los chazos son convenientes únicamente en paredes sólidas, no drywall, para estos casos solicite asesoría de un instalador profesional).

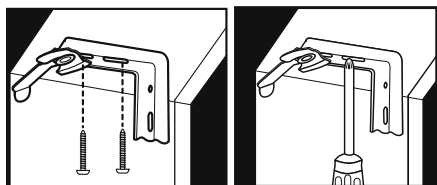
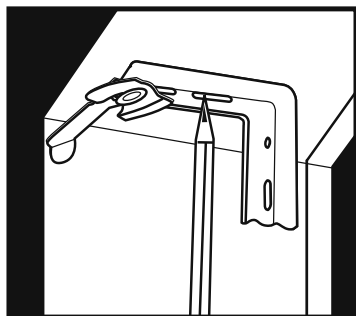


(Instalación a pared)

2B DENTRO DEL MARCO DE LA VENTANA

- Defina si fijará los soportes a techo o pared.
- Mida o simule con la cortina la posición ideal donde será instalada. Con un lápiz marque los puntos donde deberán ir los soportes de instalación.
- Utilizando el soporte como plantilla, marque las posiciones donde ubicará los tornillos. Taladre orificios de 1/4" de diámetro e inserte los chazos suministrados.
- Asegure los soportes utilizando los tornillos suministrados.

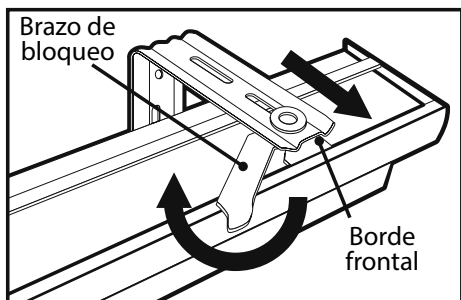
(Los chazos son convenientes únicamente en paredes sólidas, no drywall, para estos casos solicite asesoría de un instalador profesional).



(Instalación a techo)

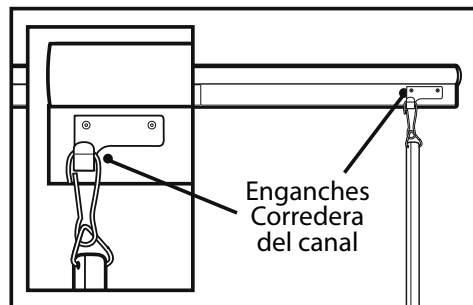
3 CÓMO COLGAR SU NUEVA CORTINA

1) Para instalar el riel acanalado, coloque el riel de manera que el borde frontal del sujetador tipo araña se deslice por debajo del borde superior y frontal del riel acanalado. Realice esta acción girando el brazo de bloqueo del soporte en el sentido de las agujas del reloj hasta que se apoye en el borde frontal del riel acanalado. Colocado así bloqueará el riel en su lugar (vea la ilustración).



2) Instale la varilla colgante utilizando el gancho de metal ubicado en la parte posterior de la corredera del canal que se encuentra en el frente (vea la ilustración).

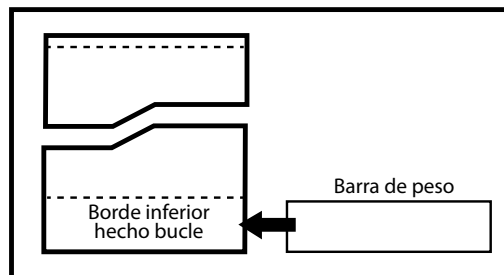
Instale la varilla al gancho ubicado a la izquierda de la corredera, para la persiana izquierda y a la derecha de la corredera para la persiana derecha.



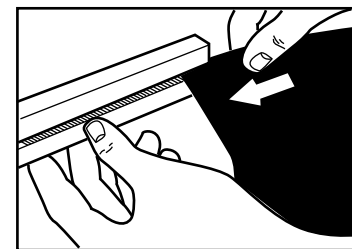
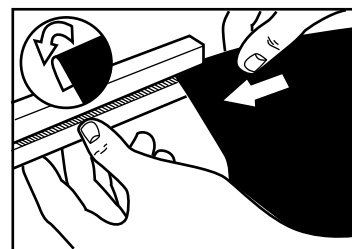
4 ENSAMBLAJE DEL PANEL

1) Inserte las barras de peso dentro del bolsillo de la tela que forma el borde hecho bucle, ubicado en la parte inferior del panel.

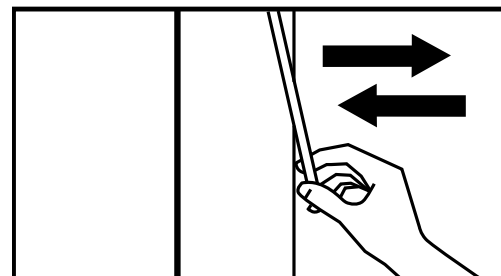
Dentro del bolsillo de la tela



2) Coloque el panel de manera que la vena plástica que está adherida a la tela, se inserte en el canal que tiene cada una de las correderas (vea la ilustración).



5 CÓMO UTILIZAR Y LIMPIAR LA CORTINA



Uso de la cortina

La cortina se puede cerrar tanto hacia la derecha como hacia la izquierda.

Para cerrarla hacia la izquierda, corra todos los paneles del riel hacia el extremo derecho. Tome la varilla colgante y tire de ella hacia la izquierda para cerrar la cortina. Tire de la varilla hacia la derecha para abrir la cortina.

Para cerrar la cortina hacia la derecha, corra todos los paneles del riel hacia el extremo izquierdo. Tome la varilla colgante y tire de ella hacia la derecha para cerrar la cortina. Tire de la varilla hacia la izquierda para abrir la cortina.

Limpieza de la cortina

Se recomienda una limpieza semanal. Para obtener resultados óptimos, utilice una aspiradora con accesorio de cepillo.

GARANTÍA

Usted acaba de adquirir un producto REGGIA®. Este producto fue fabricado con materiales y mano de obra de la más alta calidad, habiendo pasado por un riguroso proceso de control. A partir de la fecha, este producto cuenta con un año de garantía contra materiales defectuosos o errores de fabricación.

La garantía no cubre defectos o daños causados por efecto de accidentes, uso inadecuado del producto, desgaste natural o por no ser seguidas correctamente las instrucciones de instalación, manejo y/o mantenimiento. De igual manera no cubre daños causados por falta de cuidado con el producto o causas ajenas a REGGIA®, tales como rayaduras, golpes o exceso de polvo.

En ningún caso REGGIA® se responsabilizará por daños o perjuicios causados por el mal manejo o mal uso del producto. Para hacer efectiva la garantía debe llevar el producto al establecimiento donde fue adquirido, con la factura de compra correspondiente. Este producto ha sido diseñado y fabricado para ser instalado para el cubrimiento de ventanas y para uso en interiores.

Para mayor información o soporte comunicarse a Hunter Douglas de Colombia S.A.

Línea de servicio al cliente: 405 4308
E-mail: reggia.colombia@hdlao.com
Visitar: www.reggia.com.co